



69-й слет туристов-лыжников на границе Европы и Азии

Всероссийские соревнования по спортивному туризму Чемпионат России среди студентов по спортивному туризму (Чемпионат Российского студенческого спортивного союза) Областные соревнования по спортивному туризму (группа дисциплин: дистанции – лыжные)

Информационный бюллетень №1.

1. Общая информация

Всероссийские соревнования, Чемпионат РССС и областные соревнования Свердловской области по спортивному туризму (группа дисциплин дистанции - лыжные) проводятся в рамках 69-го традиционного слета туристов-лыжников на границе «Европы-Азии».

Соревнования проводятся в соответствии с Правилами вида спорта «спортивный туризм», утвержденными приказом Минспорта России от 22 июля 2013 г. № 571, с Регламентом проведения спортивных соревнований по спортивному туризму, группа дисциплин: дистанции-лыжные (утвержденные Президиумом ФСТР, протокол № 6 от 28.03.2015 г.) (далее Регламент) и с Условиями проведения спортивных соревнований в дисциплинах.

Информация о соревнованиях размещается на сайтах: <http://www.turist-club.ru>, www.tmmoscow.ru, <http://studsport.ru>. Условия прохождения и технические параметры дистанций всероссийских соревнований будут размещены на сайтах <http://www.turist-club.ru> и www.tmmoscow.ru до 18 февраля 2020 г. Условия прохождения и технические параметры дистанций Чемпионата РССС и областных соревнований будут размещены до 28 февраля.

2. Организаторы соревнований:

Министерство спорта Российской Федерации
Федерация спортивного туризма России
Российский студенческий спортивный союз
Министерство физической культуры и спорта Свердловской области
Федерация спортивного туризма Свердловской области
Муниципальное бюджетное учреждение "Спортивный клуб "Кедра" Новоуральского городского округа.

3. Время и место проведения соревнований

Соревнования проводятся 13 - 16 марта 2020 года. Центр проведения соревнований – спортивный лагерь УОР «Зеленый мыс», г. Новоуральск, в 80 км к северу от Екатеринбурга. (Адрес: Новоуральск, ул. Загородное шоссе, 14-18).

Трассы соревнований расположены в районе горы Мурзинка (364,2 м). Полигон активно используется лыжниками, биатлонистами и ориентировщиками. Ежегодно проводятся областные и окружные соревнования по лыжным гонкам и биатлону, всероссийские старты по спортивному ориентированию на лыжах. Участников ожидают интересный рельеф и подготовленные под коньковый ход лыжные трассы.

4. Участники соревнований и требования к ним.

Состав делегаций и требования к участникам всероссийских соревнований согласно «Положению о межрегиональных и всероссийских соревнованиях по спортивному туризму на 2020 год». Соревнования проводятся на двух дистанциях 5 класса: лыжная (длинная), лыжная-связки (длинная).

Состав делегаций и требования к участникам чемпионата Российского студенческого спортивного союза согласно «Положению о Чемпионате Российского студенческого спортивного союза по спортивному туризму (дистанции — лыжные)». Участники чемпионата РССС имеют параллельный зачет в областных соревнованиях. Соревнования проводятся на двух дистанциях: лыжная (длинная), лыжная-связки (длинная), и в двух классах - 3 и 5. Участники чемпионата РССС могут параллельно получить зачет во всероссийских и областных соревнованиях.

Состав делегаций и требования к участникам областных соревнований согласно «Положению об областных соревнованиях по спортивному туризму в дисциплинах «дистанция - лыжная», «дистанция - лыжная-связка» на 69-ом традиционном слете туристов-лыжников на границе Европы и Азии». Соревнования проводятся на двух дистанциях 2 и 3 класса: лыжная (длинная), лыжная-связки (длинная). Соревнования 2-го класса проводятся в двух возрастных группах: юноши/девушки 14-15 лет и мужчины/женщины.

5. Предварительная программа проведения соревнований

13 марта		заезд участников соревнований
	14:00 – 19:00	работа комиссии по допуску и технической комиссии
	14:00 – 18:00	официальные тренировки
	19:00	торжественное открытие соревнований
	20:00	совещание ГСК с представителями команд
14 марта	10:00	старт на дистанции лыжная 5 класса
	12:00	старт на дистанции лыжная 2, 3 класса
15 марта	09:00	старт на дистанции лыжная-связки 5 класса
	11:00	старт на дистанции лыжная-связки 2, 3 класса
	15:00	награждение победителей
		торжественное закрытие соревнований
		отъезд участников соревнований
16 марта		отъезд участников соревнований

6. Финансовые условия и условия приема команд

6.1. Расходы, связанные с организацией и проведением соревнований, награждением победителей несут Министерство спорта Российской Федерации, Федерация спортивного туризма России, Российский студенческий спортивный союз, Министерство спорта Свердловской области, Федерация спортивного туризма Свердловской области и спонсоры.

6.2. Расходы, связанные с командированием, провозом багажа, оплатой целевого стартового взноса, проживания и питания участников делегации несут командирующие организации.

6.3. Целевой взнос за участие в всероссийских соревнованиях на дистанциях 5 класса составляет 500 (пятьсот) рублей с одного человека за участие в спортивных соревнованиях на одной дистанции.

Целевой взнос за участие в чемпионате РССС не берется.

Целевой взнос за участие в областных соревнованиях:

- на дистанциях 2 класса: 200 рублей для возрастной группы «мужчины/женщины» и 100 руб. для возрастной группы «юноши/девушки», с одного человека за участие на одной дистанции;

- на дистанциях 3 класса: 300 рублей, с одного человека за участие на одной дистанции.

Оплата взноса производится наличными через банк на счет РОО «ФСТ СО» (образец квитанции прилагается). При прохождении комиссии по допуску предъявляется чек по оплате. Возможна оплата по безналичному расчету, для запроса счета и образцов выдаваемых документов необходимо заранее обратиться к Киселевой Татьяне Александровне: +7-912-606-43-16, mayskayaprogulka@yandex.ru

В случае отказа участника (связки, группы) от выступления на дистанции целевой взнос не возвращается.

6.4. Размещение участников в благоустроенных корпусах спортивного лагеря УОР «Зеленый мыс» (Загородное шоссе, 14-18). Проживание в 4-местных комнатах, удобства и душ на этаже, питание в столовой лагеря – трехразовое. До ближайшего магазина в пос. Мурзинка - 5 км.

Стоимость проживания и питание 1400 руб. в сутки.

6.5. Заявку на размещение и питание присылать Киселевой Татьяне Александровне: mayskayaprogulka@yandex.ru (тел. +7-912-606-43-16).

7. Порядок и сроки подачи заявок

До 27.02.2020 г предварительная заявка на всероссийские соревнования в онлайн форме на сайте www.tmmoscow.ru, в чемпионате РССС и областных соревнованиях на электронный адрес: yago2010@bk.ru.

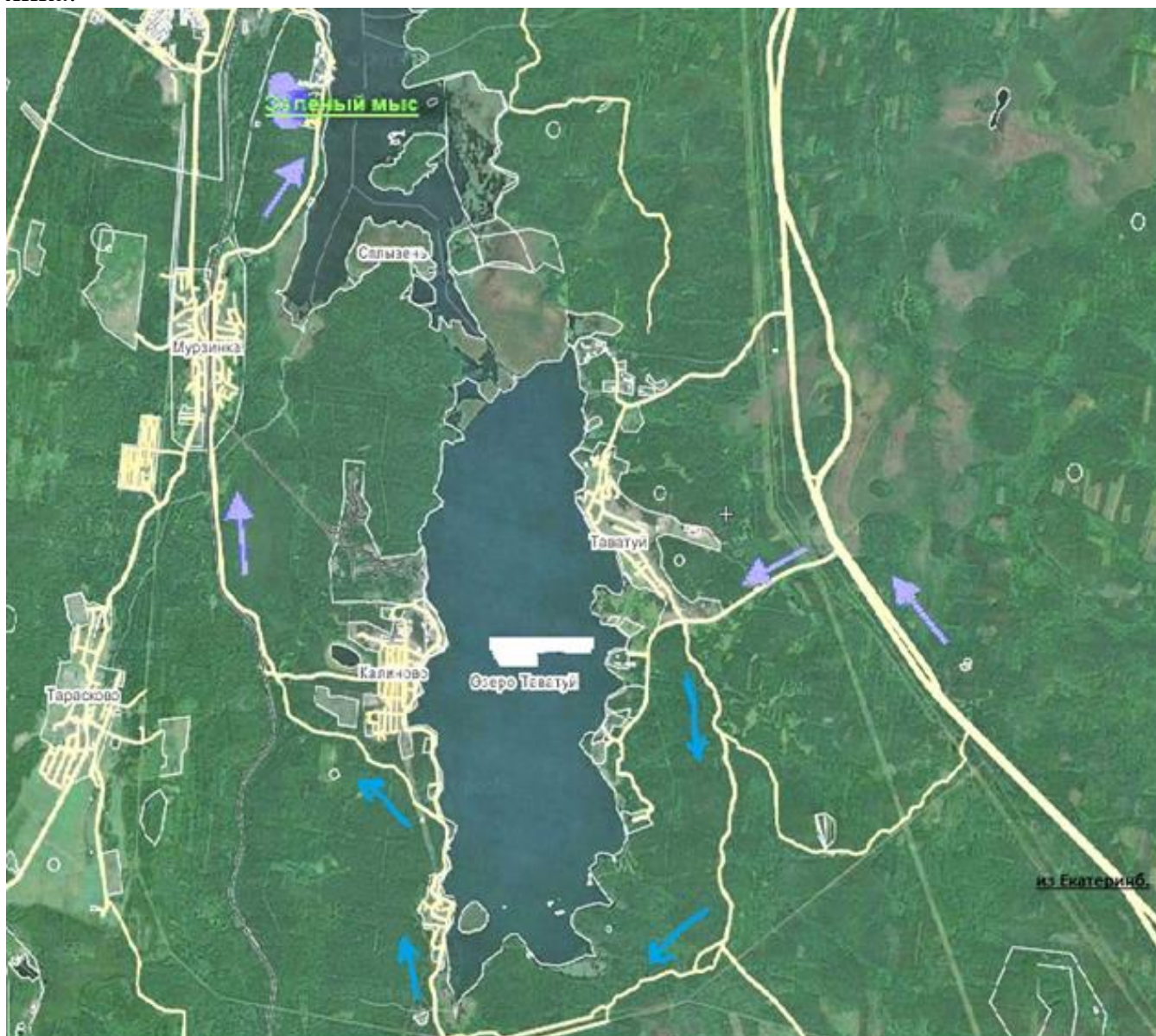
Не позднее 27.02.2020 г должен быть заполнен и выслан на адрес главного секретаря соревнований по электронной почте: yago2010@bk.ru бланк-форма электронной заявки по участникам. Форма бланка-заявки публикуется на сайте <http://turist-club.ru>.

Именные заявки установленного образца, заверенные печатью врачебно-физкультурного диспансера и печатью командирующей организации, предъявляются в комиссию по допуску 13.03.2020 с 14-00 до 19-00 на месте проведения.

8. Проезд к месту проведения соревнований

Проезд до Екатеринбурга – авиа, железнодорожным и автотранспортом. Далее электропоездом до ст. Мурзинка (нижнетагильское направление, примерно 1 час 20 мин в пути). До спортивного лагеря «Зеленый мыс» 5 км – трансфер по предварительной заявке.

Проезд автотранспортом от Екатеринбурга к спортлагерю «Зелёный мыс» по Серовскому тракту (на Нижний Тагил) - около 1,5 часов. Разворот на 45 км тракта на пос. Таватуй. После въезда в пос. Таватуй на первом перекрестке поворачиваем налево на пос. Аять и ГЛК Стожок. На развилках выбираем правую дорогу - объезжаем оз. Таватуй. После пос. Приозерный уходим на развилке влево (в объезд пос. Калиново). В пос. Мурзинка у ж/д переезда проезжаем прямо по указателю: «Новоуральск. Зеленый мыс»), далее через 3,5 км своротка в спортлагерь (крутой поворот влево сразу после автобусной остановки!). Перед въездом в спортлагерь - автостоянка.



Второй вариант проезда на автотранспорте – через г. Первоуральск, пос. Билимбай, с. Тарасово, пос. Мурзинка.

9. Контакты

- Федерация спортивного туризма Свердловской области: г. Екатеринбург, ул. Шейнкмана, 57, оф 226. e-mail: turist-club@inbox.ru
- главный судья слета: Яговкин Андрей Юрьевич yago2010@bk.ru (+7-912-284-21-83);
- главный судья соревнований: Бахтина Ирина Леонидовна: bahtina11@rambler.ru (+7-922-207-15-61);
- ответственный за организационные вопросы: Киселева Татьяна Александровна mayskayaprogulka@yandex.ru (+7-912-606-43-16);
- информационная поддержка соревнований на сайте: <http://www.turist-club.ru> (и в группе «В Контакте» «Европа-Азия») https://vk.com/topic-1664378_35150288

До встречи на Уральской земле!



