

66-ой традиционный слет туристов-лыжников на границе Европы и Азии
**Открытые областные соревнования по спортивному туризму
в дисциплинах «дистанция-лыжная-связка», «дистанция-лыжная-группа»**

Свердловская область, г. Новоуральск, сан. «Зеленый мыс».

4-5 марта 2017 г

Дистанция лыжная-связка (длинная). 3 класс. 05.03.2017

Перечень, параметры, оборудование этапов и условия их прохождения.

Класс дистанции - 3.

Суммарный набор высоты - 175 м.

Количество этапов - 8.

Длина дистанции – 5925 м.

Старт – _____. Стартовый интервал – ____ мин.

Контрольное время дистанции – ____ час ____ мин.

Старт.

Расстояние до блока этапов 1-2: 1050 м. Суммарный набор высоты: 10 м. ЗСЛ, ЗХЛ, ЗОЛ.

Блок этапов 1-2. Подъем по наклонной навесной переправе – Спуск по наклонной навесной переправе. КВ = ____ мин.

Этап 1. Подъем по наклонной навесной переправе.

Параметры этапа:

Длина этапа	Высота ТО1 над землей	Высота ТО2 над землей	ТО1 от КЛ
17 м	1 м	10 м	3 м

Оборудование этапа:

ИС – БЗ, ОЗ-КЛ, ТО1 – горизонтальное бревно.

Двойные судейские перила для восстановления.

ЦС – БЗ, ОЗ-КЛ, ТО2 - два судейских карабина

Действия: Связка восстанавливает судейские перила по 7.6.12. Движение первого участника вверх к ТО2 по п.7.9, обязательная самостраховка по п.7.10.2. Движение второго участника вверх к ТО2 по п.7.9 с ВКС по п. 7.9.4. Снятие перил не производится.

Обратное движение: ПОД.

Этап 2. Спуск по наклонной навесной переправе.

Параметры этапа:

Длина этапа	Высота ТО1 над землей	Высота ТО2 над землей	ТО1 от КЛ
17 м	1 м	10 м	3 м

Оборудование этапа:

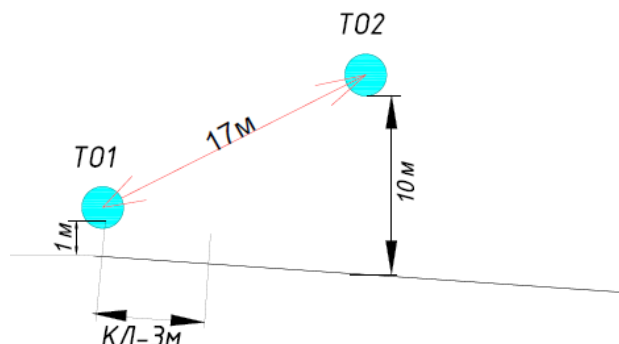
ИС – ОЗ, ТО2 - два судейских карабина,

Двойные судейские перила.

ЦС – БЗ, ОЗ-КЛ, ТО1 – горизонтальное бревно.

Действия: Движение вниз к ТО1 по п.7.9, с ВКС по п. 7.9.4. Снятие перил не производится.

Обратное движение: ПОД.



Расстояние до блока этапов 3-4-5: 1500 м. Суммарный набор высоты: 20 м. ЗСЛ, ЗХЛ, ЗОЛ.

Блок 3-4-5. Подъем по наклонной навесной переправе – Спуск – Вертикальный маятник.

КВ = мин.

Этап 3. Подъем по наклонной навесной переправе.

Параметры:

Длина этапа	Крутизна	Расстояние от опоры до КЛ	Высота ТО над землей
12 м	34°	ИС – 3 м	ИС – 1 м

Оборудование:

ИС: БЗ, КЛ – начало ОЗ, ТО1 – горизонтальная опора.

Судейские перила.

ЦС: ОЗ, ТО2 – 2 карабина.

Действия: Движение первого участника по п.7.9 с самостраховкой по п.7.10.2. Движение второго участника по п.7.9 с ВКС по п.7.9.4.

Обратное движение: по п.7.9 с ВКС по п.7.9.4.

Этап 4. Спуск

Параметры:

Длина этапа	Крутизна	Расстояние от ТО2 до ЦС этапа по горизонтали
10 м	90°	2,5 м

Оборудование:

ИС: ОЗ, ТО2 – 2 карабина.

Судейские перила.

ЦС: БЗ, исходная сторона этапа 7.

Действия: Движение по п.7.12 с ВКС. Спуск участников осуществляется с отклонением 2,5 метра. В случае касания ОЗ участник поднимается на ТО2 и повторяет прием правильно. В момент спуска с отклонением запрещено использовать навесную переправу этапа 3. Для противооткатных мероприятий разрешено использовать ТО1 этапа 3.

Обратное движение: по п.7.11 с жумаром по перилам.

Этап 5. Вертикальный маятник.

Параметры этапа:

Длина этапа	5 м
-------------	-----

Оборудование:

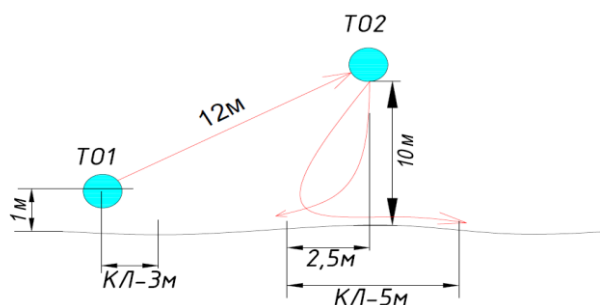
ИС: БЗ, КЛ – начало ОЗ.

Судейские перила.

ЦС: БЗ, КЛ – окончание ОЗ.

Действия: Движение по п.7.15.6. В случае касания ОЗ участник возвращается на ИС этапа и повторяет этап без нарушения.

Обратное движение: Движение осуществляется по коридору своей нитки.



Расстояние до этапа 6 – 825 м. Суммарный набор высоты: 40 м, ЗСЛ, ЗХЛ, ЗОЛ.

ЭТАП 6. Навесная переправа. КВ = 14 мин.

Параметры этапа:

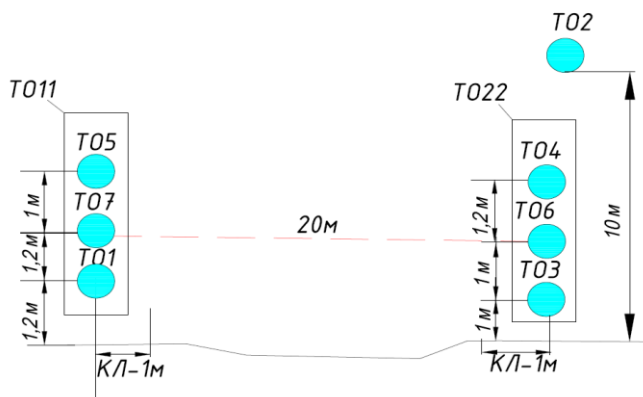
Длина этапа	Расстояние от ТО7 до ОЗ (КЛ), от ОЗ (КЛ) до ТО6
20 м	1 м

Оборудование этапа:

ИС и ЦС - БЗ, ТО7 и ТО6- горизонтальная опора, d=15-20 см, КЛ

Действия: Связка закрепляет перила на ТО6. Движение до ИС этапа по своей нитке не регламентируется. Организация перил ТО7-ТО6 по п.7.6. Движение по п.7.9. Снятие перил по п.7.7.1.

Обратное движение: КОД –по нитке этапа.



Расстояние до блока этапов 7-8 – 2100 м. Суммарный набор высоты: 75 м, ЗСЛ, ЗХЛ, ЗОЛ.

БЛОК ЭТАПОВ 7-8. Подъем по перилам – Спуск по навесной переправе. КВ = 12 мин. (М), 14 мин. (Ж).

Блок этапов проходится в следующем порядке:

1) Участники проходят этап 7 по условиям. 2) Участники проходят этап 8 по условиям.

Этап 7. Подъем по перилам.

Параметры этапа:

Длина этапа	Крутизна
10 м	90°

Оборудование этапа:

ИС – БЗ, КЛ.

Судейские перила

ЦС– ОЗ, ТО1 – 2 судейских карабина.

Действия: Движение вверх к ТО1 по п.7.10.2.

Обратное движение: ПОД по п.7.10.3

Этап 8. Спуск по наклонной навесной переправе.

Параметры этапа:

Длина этапа	Крутизна	Расстояние от ОЗ(КЛ) до ТО-2
22 м	30°	4 м

Оборудование этапа:

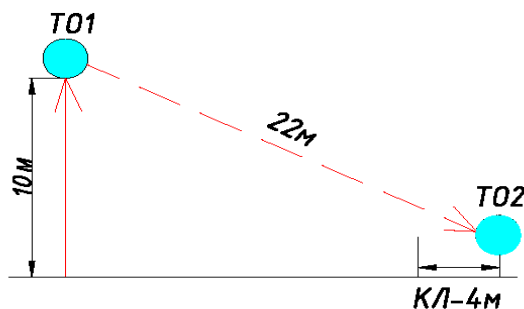
ИС– ОЗ, ТО1 – 2 судейских карабина.

Судейские перила

ЦС – БЗ, судейская петля в 2 м горизонтальная опора, КЛ.

Действия: Движение участников к ТО2 по п.7.9 с ВКС по п. 7.9.4.

Обратное движение: КОД – по своей нитке, ПОД - перила этапа 7, по п.7.10.2.



Расстояние до финиша – 450 м. Суммарный набор высоты: 30 м.

Финиш.

Начальник дистанции: Ю.В. Константинов, ССВК, Екатеринбург