

Кубок Свердловской области по спортивному туризму
Первенство Свердловской области по спортивному туризму
«Гонки четырех. Урал»
дисциплина: дистанция-пешеходная-группа 0840251811Я

ст. Северка, г. Екатеринбург, Свердловская обл.,

Дата проведения: 27 октября 2024 г.

УСЛОВИЯ СОРЕВНОВАНИЙ В ДИСЦИПЛИНЕ
«ДИСТАНЦИЯ – ПЕШЕХОДНАЯ – ГРУППА» (длинная)

Класс дистанции: 3

Количество технических этапов: 5

ОКВ: 120 мин.

Длина дистанции указана на схеме дистанции.

- Соревнования проводятся в соответствии с Правилами вида спорта «Спортивный туризм», раздела 3, части 7. Далее пункт Правил, указанный в условиях этапа
- Заполнение и сдача декларации на предстартовой проверке не проверяется.
- По п. 1.3.1.4 обеспечение участника ВКС не требуется.
- По п. 1.3.6: допускается перемещение участника по КОД и/или ПОД как в сторону ИС, так и в сторону ЦС этапа, при этом участники, начавшие движение по ПОД в ОЗ этапа или начавшие движение по КОД, обязаны достичь ИС данного этапа.
- По п. 1.3.11 все карабины, предоставленные в качестве ТО – неразъёмные.
- По п. 6.2.8(б).
- По п. 6.5.3.
- По п. 1.6.8 вход в РЗ осуществляется после обязательного сбора всех участников в квадрате перед РЗ этапа (блока этапов).
- На соревнованиях применяется система электронной отметки SFR. Порядок работы с отметкой на дистанции:

	Станция отметки	Место расположения	Расстояние от станции до чипа, при котором происходит отметка	Примечание
СТАРТ	контактная станция	на линии старта	контактно	Участники должны отметить самостоятельно после третьего звукового сигнала стартовых часов
ПРОХОЖДЕНИЕ ЭТАПА	контактная станция	на входе РЗ этапа	контактно	Участники должны отметить самостоятельно
ОТМЕТКА НА УЧАСТКАХ ОРИЕНТИРОВАНИЯ	контактная станция	КП	контактно	Участники должны отметить самостоятельно в соответствии с п. 1.2.2.1.
ОТСЕЧКА НА ЭТАПЕ	контактная станция	перед входом РЗ этапа	контактно	Участники должны отметить самостоятельно после выполнения п. 1.4.7
СНЯТИЕ С ЭТАПА	контактная станция «СНЯТИЕ»	у судьи на выходе из РЗ этапа	контактно	Участники должны отметить самостоятельно
ФИНИШ	контактная станция	на линии финиша	контактно	Участники должны отметить самостоятельно

Крепление контактного ЧИПа рекомендуется на ЛЕВОМ предплечье.

Перечень, параметры, оборудование этапов и условия их прохождения

Старт.

Этап 1. Спуск по склону. КВ = 10 мин.

Оборудование этапа:

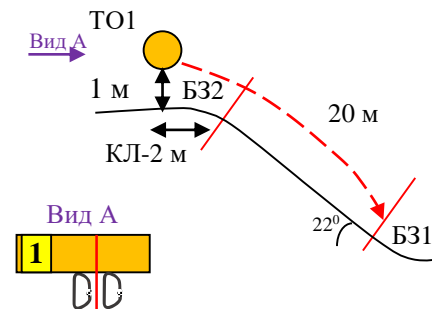
ИС – БЗ1, КЛ – начало ОЗ.

ЦС – БЗ2, ТО1 – 2 судейских карабина, КЛ – окончание ОЗ.

Действия: Организация перил по п.7.6.

Движение участников по п.7.12. Снятие перил по п. 7.6.15.

Обратное движение: по 7.10 по своим перилам.



Этап 2. Подъём по склону. КВ = 10 мин.

Оборудование этапа:

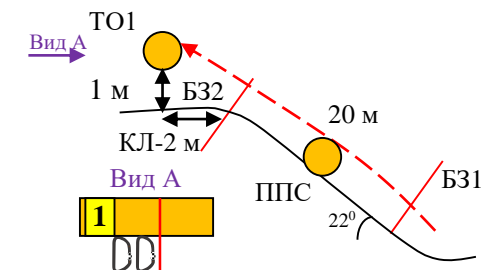
ИС – БЗ1, КЛ – начало ОЗ.

ППС – судейская петля.

ЦС – БЗ2, ТО1 – 2 судейских карабина, КЛ – окончание ОЗ.

Действия: Движение первого участника по п.7.4. Организация перил по п.7.6, движение остальных участников по перилам п. 7.10, снятие перил по п. 7.6.17.

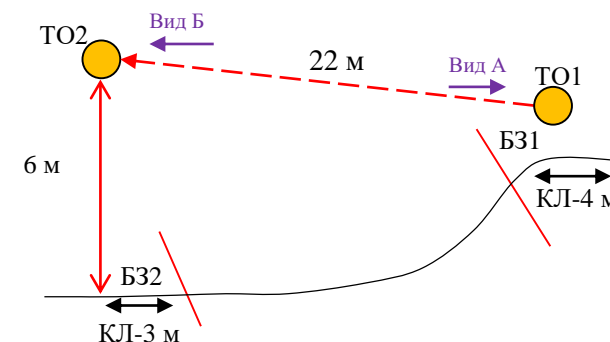
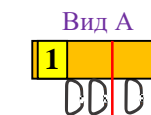
Обратное движение: по 7.10 по своим перилам.



Блок этапов 3-4-5. Подъём по перилам – Переправа по навесной переправе – Спуск по перилам. КВ=15 мин.

Участники проходят блок этапов в следующем порядке:

- 1) Первый участник переходит на ЦС блока вдоль нитки этапа, движение не регламентируется.
 - 2) Проходит этап 3 по условиям.
 - 3) Закрепляет перила этапа 4.
 - 4) Проходит этап 5 по условиям.
 - 5) Остальные участники организуют перила этапа 4.
 - 6) Проходят этапы 4 и 5 по условиям.
- Разрешается выполнять пункты 4 и 5 одновременно.
Этап 3 проходит только один участник.



Этап 3. Подъем по перилам	Этап 4. Переправа по навесной переправе	Этап 5. Спуск по перилам
<p><u>Оборудование этапа:</u> ИС-Б32, КЛ – граница БЗ Судейские перила ЦС-О3, ТО2 - 3 судейских карабина. <u>Действия:</u> движение участника по п.7.10. <u>Обратное движение:</u> по п.7.10.</p>	<p><u>Оборудование этапа:</u> ИС-Б31, ТО1 - гор. бревно, КЛ - начало ОЗ. ЦС-О3, ТО2 - 3 суд. карабина. КОД - вдоль нитки этапа. <u>Действия:</u> Организация перил по п.7.6. Движение участников по п.7.9. Снятие перил по п. 7.6.15 допускается с ТО2, при движении по этапу 3, а также с Б32. <u>Обратное движение:</u> по п.7.9.</p>	<p><u>Оборудование этапа:</u> ИС-О3, ТО2 - 3 судейских карабина. Судейские перила. ЦС-Б32, КЛ – граница БЗ. <u>Действия:</u> движение по п.7.12. <u>Обратное движение:</u> по п.7.10.</p>

ФИНИШ